

# がん健診を受けましょう!!

会員の皆様へ

会員様の特典をご利用ください。

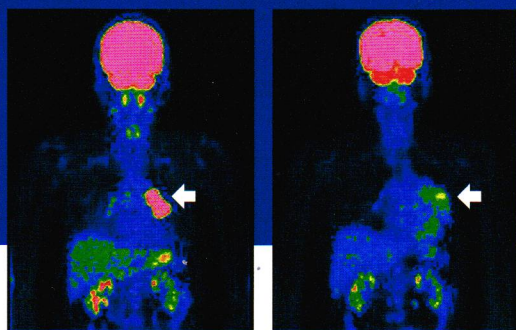
PET検査では**がんの早期発見**ができます。一度に全身を検査し、受診者に優しい検査です。



## PET検査とは

従来MRI検査・CT検査では発見できなかった、ごく小さな「がん細胞」を正確に早期発見できる検査です。さらに、腫瘍細胞の悪性度まで知ることができるので、状態に応じた治療方法をすぐに判断し、的確な治療ができる事となります。

PET Positron Emission Tomography



陽子線治療前(左)と後(右)のPET画像

## PET検査のながれ

体に負担が少ないPET検査



**結果** 検査当日は仮診断を担当医師より説明いたします。詳しい検査結果は報告書として資料とともに後日郵送いたします。

## PET検査前の注意事項は?

**A** 前日は、激しい運動は避けてください。検査当日の朝食から絶食していただきます。水や砂糖なしのお茶は飲んでもよいのですが、甘いものは避けてください。薬を注射してから撮影するまでの間は、安静にしてください。筋肉を使うと薬が筋肉に集まってしまうので、診断が難しくなる場合があります。また、検査の直前には、膀胱内にある薬の代謝物を排出するため排尿していただきます。

## 総合的ながん治療の提供態勢が整っています。

南東北がん陽子線治療センターは、地域がん診療連携拠点病院・地域医療支援病院である総合南東北病院と高度診断治療センターである南東北医療クリニックおよび南東北眼科クリニックに隣接して開設されています。これらの施設が一体となって、総合的な治療を提供いたします。これによって陽子線治療に加え、既存のがん治療である手術療法・化学療法・放射線療法についても、医学的根拠に基づいた適切な治療を受けることが出来ます。

### 陽子線治療とは

陽子線は21世紀における画期的な医療機器。切らずに、苦痛なく、外来で治せるがん治療装置です。

陽子線治療装置(回転ガントリー照射室)

### 陽子線治療の特長

- がんの病巣だけを狙い撃ちするので、
- 正常組織への損傷が少ない
- 放射線の影響を受けやすい器官の近くにあるがん細胞にも照射できる
- 患者様の負担が減り、高齢者にも優しい治療法
- 治療後の社会復帰に支障をきたさない治療法



PET健診のお取り扱いに関するお問い合わせ

## あだたら商工会

- 本所安達振興センター ☎0243-23-5854
- 岩代振興センター ☎0243-55-2241
- 東和振興センター ☎0243-46-2702

### PET健診のお申し込み・お問い合わせ

財団法人 脳神経疾患研究所  
 附属 南東北医療クリニック PET事業本部  
 〒963-8052 福島県郡山市八山田七丁目161 TEL.024-934-5368

☎0120-373-107

財団法人 脳神経疾患研究所 附属

### 南東北がん陽子線治療センター

〒963-8052 福島県郡山市八山田七丁目172 TEL.024-934-3888(代) FAX.024-934-5393  
 受付時間/月~土曜 9:00~17:00 URL:http://www.southern-tohoku-proton.com/